

# 912 **himalaya**

---

EQUIPO DE TRANSMODULADORES DVB-S/S2/T/T2 A DVB-T/C  
DVB-S/S2/T/T2 TO DVB-T/C TRANSMODULATORS EQUIPMENT  
STATION DE TRANSMODULATEURS DVB-S/S2/T/T2 À DVB-T/C



FA-512



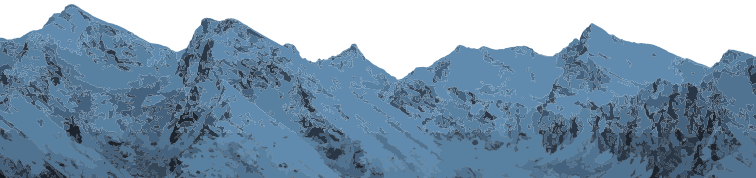
PA-740



TM-101



TM-111



**TRANSMODULADOR DVB-S/S2/T/T2 A DVB-T/C**  
**DVB-S/S2/T/T2 TO DVB-T/C TRANSMODULATOR**  
**TRANSMODULATEUR DVB-S/S2/T/T2 À DVB-T/C**

CÓDIGO-CODE-CODE	9120251	9120252
MODELO-MODEL-MODELE	TM-101	TM-111
<b>ENTRADA RF / RF INPUT / ENTRÉE RF</b>		
Número de entradas Number of inputs Nombre d'entrées		1
Número de receptores Number of receivers Nombre de récepteurs		1
Rango de frecuencia Frequency range Gamme de fréquences	MHz	DVB-T/T2 : 47 - 862 DVB-S / DVB-S2 : 950 -2150
Nivel de entrada Input level Niveau d'entrée	dB $\mu$ V	DVB-T : 35-95 DVB-T2 : 40-95 DVB-S : 40-95 DVB-S2 : 45-95
Velocidad de símbolo Symbol rate Debit de symboles	Mbaud	DVB-S : 1-45 DVB-S2 : 1-45
Ancho de banda Bandwidth Largeur de bande	MHz	DVB-T : Auto, 8, 7, 6 DVB-T2 : Auto, 8, 7, 6, 5, 1.7
Pérdidas de paso en la desmezcla Diplexing through loss Pertes de passage dans le découplage	dB	47-862 MHz: 1 $\pm$ 0,25 950-2150 MHz: 2,5 $\pm$ 1
Alimentacion preamplificadores terrestre Terrestrial preamplifier output voltage Tension de sortie pour préamplificateur terrestre	V $\dots$	13/24
	mA	150
Alimentación LNB LNB power supply Alimentation LNB	V $\dots$	DiSEqC 2.0 13/18
	mA	350

Data published in compliance with the definitions and measurement methods of the following standards: EN 50083-3, EN 50083-4 and EN 60728-5

**TRANSMODULADOR DVB-S/S2/T/T2 A DVB-T/C**  
**DVB-S/S2/T/T2 TO DVB-T/C TRANSMODULATOR**  
**TRANSMODULATEUR DVB-S/S2/T/T2 À DVB-T/C**

CÓDIGO-CODE-CODE	9120251	9120252
MODELO-MODEL-MODELE	TM-101	TM-111
<b>PROCESADO TS / TS PROCESSING / TRAITEMENT TS</b>		
Adaptación PSI/SI PSI/SI adaptation Adaptation PSI / SI	Generar e insertar tablas: Generation and insertion of tables: Générer et insérer des tableaux : PAT, PMT, CAT, SDT, NIT, TDT, TOT, EIT	
Adaptación NIT NIT adaptation Adaptation NIT	Sí / Yes / Oui	
Gestión de LCN, TDT, TOT LCN, TDT, TOT management Gestion LCN, TDT, TOT	Sí / Yes / Oui	
Selección de PID PID selection Sélection PID	Sí / Yes / Oui	
<b>ACCESO CONDICIONAL / CONDITIONAL ACCESS / ACCÈS CONDITIONNEL</b>		
Número de ranuras PCMCIA Number of PCMCIA slots Nombre d'emplacements PCMCIA	-	1
Norma Standard Norme	-	DVB-CI: EN 50221 (Common Interface)
Compatibilidad Compatibility Compatibilité	-	Viaccess, Mediaguard, Videoguard, Seca, Betacrypt, Nagravision, Irdeto, Cryptoworks, Conax
<b>SALIDA RF / RF OUTPUT / SORTIE RF</b>		
Número de canales de salida Number of output channels Nombre de canaux de sortie	1	
Rango de frecuencia Frequency range Gamme de fréquences	MHz	DVB-T/DVB-C : 47-862
Nivel de salida Output level Niveau de sortie	dB $\mu$ V $\pm$ TOL	80 $\pm$ 2,0

**TRANSMODULADOR DVB-S/S2/T/T2 A DVB-T/C**  
**DVB-S/S2/T/T2 TO DVB-T/C TRANSMODULATOR**  
**TRANSMODULATEUR DVB-S/S2/T/T2 À DVB-T/C**

CÓDIGO-CODE-CODE		9120251	9120252
MODELO-MODEL-MODELE		TM-101	TM-111
<b>SALIDA RF - RF OUTPUT - SORTIE RF</b>			
Regulación nivel de salida Output level adjustment Réglage niveau de sortie	dB	20	
MER	dB	39 ±2,0	
Modos DVB-T DVB-T modes Modes DVB-T		2K, 8K(DVB: EN 300744)	
Modulación Modulation Modulation		DVB-T : QPSK, 16QAM, 64QAM (DVB: EN 300744) DVB-C : 16QAM,32QAM,64QAM,128QAM,256QAM	
Velocidad de símbolo DVB-C DVB-C symbol rate Debit de symboles DVB-C	Mbaud	1 ... 8	
Ancho de banda DVB-T DVB-T bandwidth Largeur de bande DVB-T	MHz	8, 7, 6	
Pérdidas de paso en la mezcla Mix input through losses Pertes de passage dans le coplage	dB ± TOL	1±0,25	
<b>GENERAL / GENERAL / GÉNÉRAL</b>			
Alimentación Power supply Alimentation	V <sub>~</sub>	12	
	mA	560	680
Temperatura funcionamiento Operating temperature Température fonctionnement	°C	-10 ... +50	
Dimensiones Size Dimensions	mm	270x170x38	

Data published in compliance with the definitions and measurement methods of the following standards: EN 50083-3, EN 50083-4 and EN 60728-5

**AMPLIFICADOR BANDA ANCHA - BROADBAND AMPLIFIER - AMPLIFICATEUR LARGE BANDE**

CÓDIGO-CODE-CODE		9120256
MODELO-MODEL-MODELE		PA-740
Sistema de TV TV system Système de TV	MHz	AM-TV / DVB-T / DVB-C
Rango de frecuencia Frequency range Gamme de fréquences	MHz	40 - 862
Ganancia Gain Gain	dB ± TOL	44 ±1,0
Regulación de ganancia Gain adjustment Réglage de gain	dB	15
Test de salida Output test point Sortie test	dB ± TOL	-30 ±1,0
Nivel de salida Output level Niveau de sortie	dBµV	120 DIN 4500dB 117 (IMD <sub>3</sub> -60 dB) 111 (IMD <sub>2</sub> -60 dB) 104 CTB -60 dB 105 CSO -60 dB 105 XMOD -60 dB
Figura de ruido Noise figure Facteur de bruit	dB	3,5 ±0,5
Atenuación entrada extensión Extension input loss Attenuation a l'entrée d'extension	dB ± TOL	0 ±2,0
Alimentación Power supply	V <sub>~</sub>	12
Alimentation	mA	425 ±25
Dimensiones Size Dimensions	mm	270x170x38

DIN 45004B: 3 unequal carriers, IMD<sub>3</sub> at 60 dB  
 IMD<sub>3</sub> -60 dB: 2 equal carriers, EN 50083-3  
 IMD<sub>2</sub> -60 dB: 2 equal carriers, EN 50083-3

CTB -60 dB: 42 equal carriers, EN 50083-3  
 CSO -60 dB: 42 equal carriers, EN 50083-3  
 XMOD -60 dB: 42 equal carriers, EN 50083-3

## ALIMENTADOR - POWER SUPPLY - ALIMENTATION

CÓDIGO-CODE-CODE		9120255
MODELO-MODEL-MODELE		FA-512
Modo de funcionamiento Operating mode Mode de fonctionnement	Independiente Standalone Independant	1xFA-512 por cabecera 1xFA-512 per headend 1xFA-512 par tête de reseau
	Redundante Redundant Redondant	2xFA-512 por cabecera con reparto de carga 2xFA-512 per headend with load balance 2xFA-512 par tête avec balance de charge
Alimentación Power supply Alimentation	V <sub>DC</sub>	12
	mA	7000
Tensión de red Mains voltage Tension de secteur	V <sub>~</sub>	90..264 50/60 Hz
Consumo de red Mains consumption Consommation	W	85
Potencia máxima de salida Maximum output power Puisissance maximale de sortie	W	65
Dimensiones Size Dimensions	mm	265x165x70

## EQUIPO COMPLETO - COMPLETE SYSTEM - ÉQUIPEMENT COMPLET

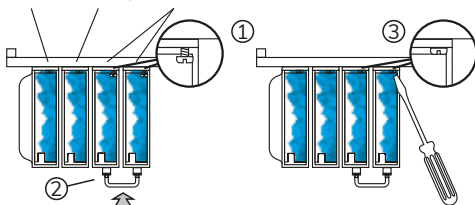
CÓDIGO-CODE-CODE		912-TM
MODELO-MODEL-MODELE		SERIES
Configuración cabecera Headend configuration Configuration de tête		Interface web (IP por defecto 192.168.10.1 ) con cable ethernet Web interface (default IP 192.168.10.1 ) with ethernet cable Interface web (IP 192.168.10.1 par défaut) avec câble ethernet
Temperatura en proximidad del equipo Operating temperature close to equipment Température en proximité de l'équipement	°C	-10..+50
Índice de protección Protection index Indice de protection		IP-30

# CÓMO INSERTAR LOS PUENTES

## HOW TO INSERT CONNECTION BRIDGES

### COMMENT INSERER LES PONTETS

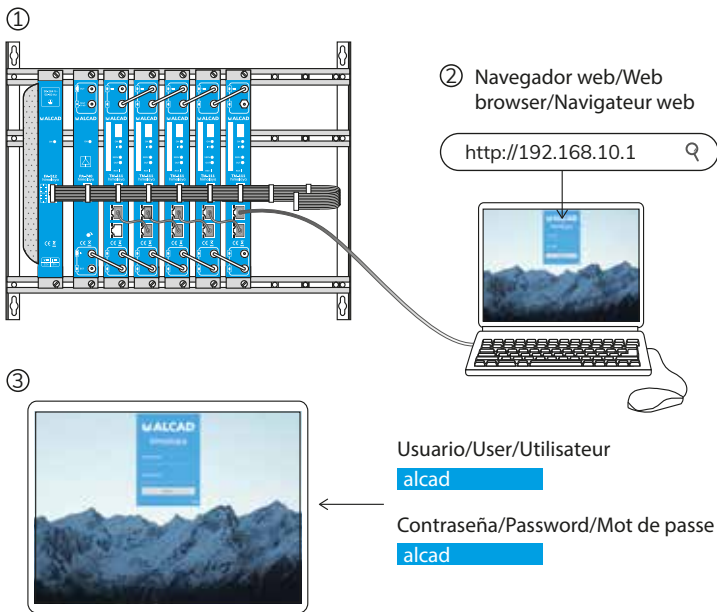
FA-512 PA-740 TM-111



# CÓMO CONFIGURAR EL EQUIPO

## HOW TO CONFIGURE THE EQUIPMENT

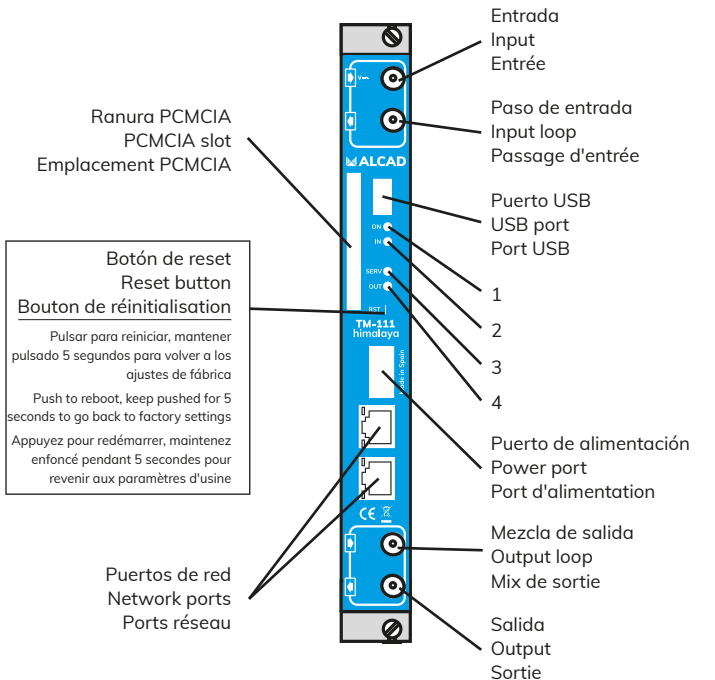
### COMMENT CONFIGURER L'ÉQUIPEMENT



# TRANSMODULADOR TM-111

## TM-111 TRANSMODULATOR

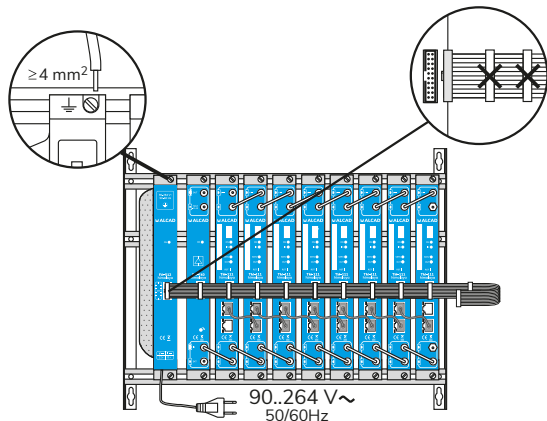
### TRANSMODULATEUR TM-111



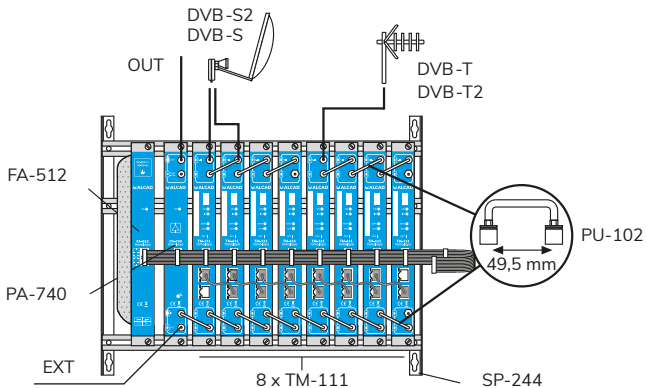
	On	Off	Parpadeo / Blinking / Clignotant	
1	LED encendido power LED LED d'alimentation	equipo encendido device on appareil allumé	equipo apagado device off appareil éteint	-
2	LED entrada input LED LED d'entrée	entrada bien sintonizada input tuned correctly entrée bien réglée	entrada mal sintonizada input badly tuned entrée mal réglée	-
3	LED servicios services LED LED de services	se detectan servicios y alguno se ha añadido a la salida services are detected and some have been added to the output les services sont détectés et certains ont été ajoutés à la sortie	no se detectan servicios no services detected aucun service détecté	se detectan servicios pero no se ha añadido ninguno a la salida services are detected but none has been added to the output les services sont détectés mais aucun n'a été ajouté à la sortie
4	LED salida output LED LED de sortie	salida bien configurada output configured correctly sortie bien configurée	salida mal configurada misconfigured output sortie mal configurée	-



CONEXIÓN A LA RED ELÉCTRICA Y A LA TOMA DE TIERRA  
CONNECTION TO THE MAINS AND TO THE GROUND  
CONNEXION AU SECTEUR ÉLECTRIQUE ET À LA TERRE

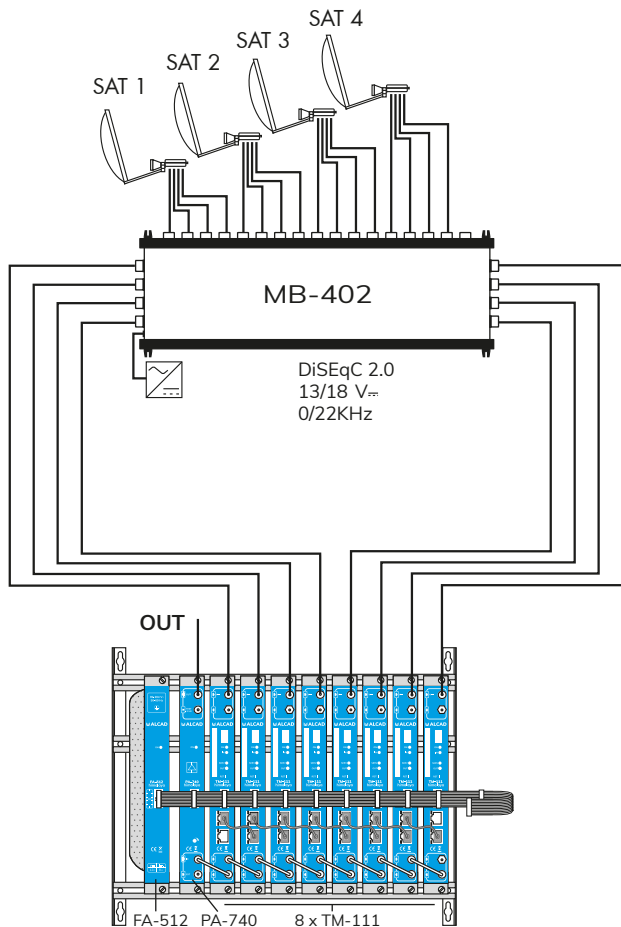


CABECERA COMPLETA  
COMPLETE HEADEND  
STATION DE TÊTE COMPLETE

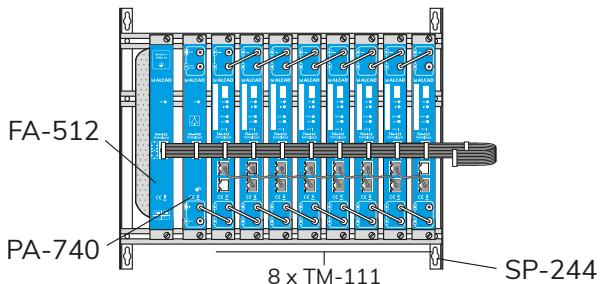


CONMUTACIÓN DE MULTICONMUTADOR  
MULTISWITCH SWITCHING  
COMMUTATION DE MULTICOMMUTATEUR

---



① Independiente / Standalone / Independant



② Con reparto de carga / Load balance / Avec balance de charge

